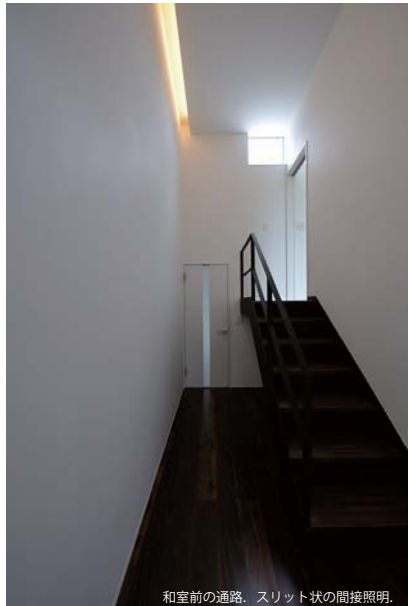




キッチンから玄関方向を見返す。

秋田県由利本荘市、国道7号線から1本裏手の敷地に建つ住宅です。住宅は車2台分のガレージをビルトインし、南側に開きつつサンルームと和室で囲み、南側のデッキをよりプライベートなものとし、デッキは庭と連続しており、その南側をコンクリート打ち放しの塀が囲い込みます。1階はLDKを中心に、和室はスキップフロア状で、1階のフロアから1,600程上がっており下部は床下収納として使用します。2階は個室のフロアとなっており、ご夫婦それぞれの寝室と子供室を有します。全体にナチュラルなテイストとは一線を画し、モダンでスタイリッシュな雰囲気を目指した住宅です。



和室前の通路。スリット状の間接照明。



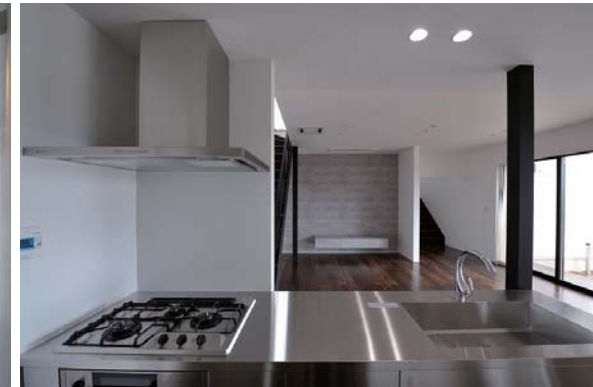
リビング・ダイニング、キッチンの背面はパントリー、右手の引戸から水回り・収納に繋がる。



リビング・ダイニング。シンプルな鉄骨造階段。天井段差を設け間接照明を入れた。



階段上部のスペースには、トイレ・洗面台・ピアノ置場を設けている。廊下の突き当たりはルーフトバルコニーとして活用する。



キッチンからダイニング・リビング方向を見る。キッチンはオールステンレス製。正面の壁はアクリル樹脂壁として、TV台も同じ樹脂を張り回りしている。

## ■特集 "由利本荘 I-House"

### >> 夏のおとずれ ~ カモメファン

皆様こんにちは、小野です！1人暮らしなので、ドケチ生活を送っている小野ですが、インテリアにはお金をかけたつもりです。そんな訳で、DCモーター扇風機、「カモメファン」を買いました(´・ω´)！4千円程度で扇風機が買える中、カモメファンは、電気屋さんで負けずに僅切って2万円弱…高wwですが、エアコンの風が苦手、人工的な送風も苦手、煩い音も嫌いで、ぞつくてカッコ悪いファロムは嫌、リモコンの付属物感も嫌…こんなわがままな私を満足させてくれる扇風機がカモメファンでした！無駄がない洗練された美しいデザインに一目惚れです。風も今までの扇風機とはレベルが違います。網戸からふわっと風が入ってきたかと思うレベルの柔らかい風…そして扇風機が回っているのに静かすぎて電源を切るのを忘れて出かけてしまうレベルです(´▽`)笑。今年は猛暑と言われているので、カモメファンと共に夏の暑さを乗り切ります！



### >> 大曲の花火

こんにちは、山崎です！少しずつ夏の気配を感じる今日この頃です。昼間は汗がたらたら流れるような暑さでも、朝夕はめっきり冷えたり、寒暖差に体がついていけないなんてこともありますよね。みなさんは体調いかがですか？さて、夏といえば思い浮かぶものがいくつかありますが、毎年全国花火大会が開かれる大曲出身の私としては、夏といえば花火です。今年の花火大会開催日は8月27日(土)で、お盆が過ぎて少しずつ暑さがゆるむ時期に、毎年開かれます。全国各地、はたまた海外からもたくさん観光客が大曲に花火を見に来られます。なので大曲にあるお店やレストランなどはこの日1日で、その年の半分の売り上げを記録することもあるくらい、商売をされている方々にとっては忙しい日でもあります。肝心の花火はどうかかという、いうまでもなく素晴らしいのでここでは割愛いたしますが、ぜひ1度は大曲の花火を見てほしいと思います！ただ実は花火大会当日に雨が降る確率も高いので、天気予報は本当に重要なんです。雨に降られても大丈夫なように、長靴・カッパの重装備で枚敷席に行かれる方もいます。今年はどうか晴れてくれますよ～に！

### >> 編集後記

みなさん、こんにちは。7月になりました。夏至も過ぎ、1年の半分が過ぎてしまいました。お盆まであと1ヵ月、それが終われば秋に向かうのですね…。場所的には秋田県鹿角市のお隣の町なのですが、秋田県内ではあまり馴染みがないように思います。が、田子町は有名なにんにくの産地で、ブランドの田子にんにくは全国的に有名です。道路沿いには多くのにんにく畑や関連の施設が見られます。中心部にはガーリックセンターがあり、特産品やにんにく料理のレストランなどがあります。6月下旬が収穫の時期で、私も採れたてのにんにくを食べさせていただきましたが、とても美味しかったですよ。その鹿角から田子に向かう道路が、鹿角市十和田大湯という地域を通ります。いわゆる、最近ニュースに頻りに登場する「鹿角市十和田大湯の山林」というところですが、あの熊が出没する…広い地域ですので具体的にどのあたりかわかりませんが、いかにも出没しそうで怖いですね。しかし、今私が恐れているのは、道端から突然「止まれ」の旗を持って現れる警察官なのです。理由はどうぞお察し下さい(後悔)最後までお読みいただきましてありがとうございます。それでは次回もどうぞお楽しみに。

### お知らせ

お知らせは特にありません。



今住宅業界で注目されている言葉、ZEHO。ネット・ゼロ・エネルギー・ハウスのことです。ゼッチと読みます。数日前、ZEHOに関するセミナーを受講しました。断熱気密性能を強化した住宅本体と、エネルギー効率の高い設備機器で省エネ化し、まずは使用エネルギーを減らします。さらに太陽光発電などでエネルギーを創り出して不足するエネルギー分を補うことで、エネルギーの収支をプラスマイナスゼロにすること。これが基本的なZEHOの考え方です。まずは高性能な断熱気密性能を有する住宅本体が条件になりますので、断熱材の性能や厚さ、開口部の性能などが、わかりやすい部分では強化が必要です。このような住宅のメリットは計り知れませんが、同時にデメリットが無いわけではありません。一番大きなデメリットは実現するためには高コストになる、という事でしょうか。普及させるためには、そのあたりの折り合いをどう着けるかが現実問題になりますが、これが世界的な流れであることは間違いないようです。



ニュースレター  
「建築家の日常・非日常」  
発行責任者：加藤 一成

株式会社 加藤一成建築設計事務所  
仙台オフィス  
TEL: 022-739-8931 FAX: 022-739-8932  
秋田オフィス  
TEL: 018-831-4315 FAX: 018-831-4316  
HP: <http://www.issei-design.com/>  
Blog: <http://www.issei-design.com/blog/>  
Mail: [info@issei-design.com](mailto:info@issei-design.com)



田子町中心部にあるガーリックセンター。生のにんにくはもちろん、にんにく関連の珍しい食べ物やレストランもあります。何せここは「にんにくの首都」ですから。The Garric Capital of Japan って…