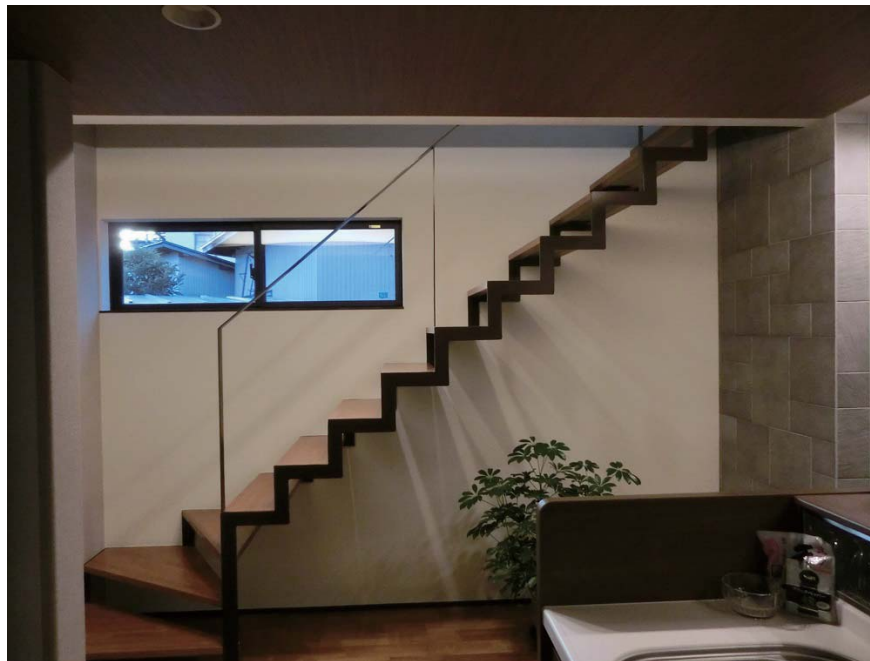


岩手県一関市の郊外、築32年経過の店舗併用住宅のフル・リノベーションの事例です。既存建物は、2階建て部分が鉄骨造+平屋部分が木造の混構造で、当時の設計図や構造計算書は残っておらず、鉄骨構造部分はほぼ既存のままの構造体を使用する事としました。木造部分は在来軸組工法のため、現場で既存構造をチェックし適宜補強を加えながら設計を進めました。基本的には2世帯同居のためのリノベーションであったので、住宅内を大きくゾーニングしながら、近付けるべき場所・遠ざけるべき場所を設定し、それぞれの世帯の距離感を計りながらの設計になりました。メイン・リビングに加えて2階にもサブ・リビングを設置し、十分な面積の個室も設けて、それぞれ快適な居場所としました。全体的に素材感のある材料や間接照明も多用し、色彩計画も落ち着いたものとしています。



解体中の2階部分、鉄骨の構造体が見える。 解体中の平屋の1階部分、こちらは在来工法。 鉄骨造の1階リビング、階段位置も変更している。



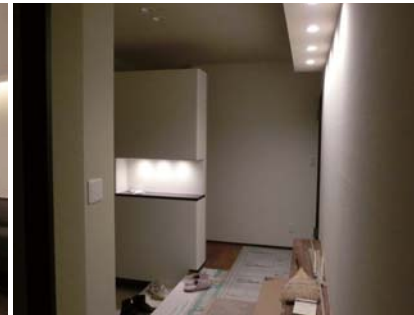
玄関や水回りへの動線も考慮し階段位置を決定した。珪藻土塗壁とエコカラットのアクセント壁。



ダイニングキッチン、天井段差や間接照明を設けている。 リビングより対面式のダイニングキッチンを見る。



2階リビング、間接照明の正面ウォールに陽が差し込む。 玄関回り、ニッチ棚とギャラリースペース。



■特集 "一関のRenovation"

>> レザーに魅せられて

皆様こんにちは。小野です！
暦の上では立春も過ぎましたが、まだまだ寒いですが、雪も消えそうにないですね。早くお花見がしたいです(笑)
春になったら、小野は自転車で何処までも走りたくになります。だからこの時期は体がうずうずするのです。雪も溶け始めてきたと思い、よし！と自転車を出したのですが、準備をするとは吹雪出す今日この頃です。秋田の冬をなめてました…。

外に出られないので、中で自転車のカスタマイズだけが進んでいきます。私はレザーが大好きで、自転車のハンドルのグリップも、サドルもレザーのものにしました。最初は硬くて慣れないのですが、次第に自分に馴染んでいき、味が出てくる。深みを増す色合いと共に、愛着がどんどん沸いてきます。オイルを塗ったりメンテナンスは大変ですが、大切にすれば一生物ですし、とても愛おしく感じます。早く自分だけの自転車で、思いっきり走りたいです！



>> 嗜好

こんにちは。菅原です。
もうすぐバレンタインですね。私は甘いものが好きで、中でもチョコレートが一番と言っていいほど好きです。季節問わず頻りに購入します。毎年この時期になるとどこもバレンタイン特設コーナーが設けられていて、もう胸が躍ります。プレゼント用と一緒に自分用も購入するのですが、去年なんとなく自分用に買ったチョコレートが大当たりでした。一口食べただけで満足するというか、今まで出会ったチョコレートの中でこんな感覚は初めてでした。日本で簡単に手に入るブランドではないので、この時期にしか購入できません。好みはひとそれぞれなので、他の人がどう感じるかはわかりませんが、去年私が得た幸せを今年には他の人にも感じてもらいたいなと思っています。

話はガラリと変わりますが、写真右は最近購入したカーエアフレグランスです。ずっと探していたものが手に入りました。最高です。シンプルでデザイン、色、機能性、抜群です。Millefiori(ミルフィオーリ)イタリア製。



>> 編集後記

みなさん、こんにちは。早いものでお正月から1ヵ月半が経過して2月中旬になりました。今年の冬もあと1ヵ月、ここまではそれほど過酷な冬ではありませんでしたがこの先、どんな冬が待っているのでしょうか？さて年が明けて1ヵ月半ですが、何か新しい習慣など続けていることはありますか？私は、去年の11月頃から新しい習慣を始めました。それは「休肝日」。少なくとも20年近く、お酒を飲まないのは年に1日、健康診断の前日だけでした。あまり強いお酒は飲みませんが毎ビール3本位は毎日、毎日… まあローカロリービール3本位はたいしたことない、と考えていたのですが昨年の健康診断で、このまま飲み続けると「アルコール性認知症」になりますよ、と。アルコール=肝臓とばかり思っていたので不意を突かれた感じでした。まあ自覚症状も無いわけではありませんが(笑)それ以来、週に2日はお酒を飲まない日を設けています。初めはなかなか眠れない時もありましたが、今は翌日はスッキリ快調です。体的にも気分的にもいいものですが、今のところビールと同じ量のノンアルコールを飲まなければ気が済まない、というのが課題です(笑)ちなみに気に入りはASAHI DRY ZEROです。お酒、適度に付き合っていくたいものです。最後までお読みいただきましてありがとうございます。それでは次回もどうぞお楽しみに。

お知らせ



□秋田市で住宅展に参加します
ASJ 秋田スタジオ
第31回未来をのぞく住宅展
エリアなかいち にぎわい交流館 AU
秋田県秋田市中通一丁目4番1号
2/28(土) 12:00~20:00 入場無料
3/1(日) 10:00~18:00 入場無料
詳しくはこちらをご覧ください。

□酒田市で住宅展に参加します
ASJ 庄内スタジオ
第19回建築家展
酒田市民会館 希望ホール3F
山形県酒田市本町2丁目2-10
3/7(土) 11:00~18:00 入場無料
3/8(日) 10:00~18:00 入場無料
詳しくはこちらをご覧ください。

いずれのイベントも開催地、およびその近郊の方、是非お出でいただき、お声を掛けてください。



ニュースレター
「建築家の日常・非日常」
発行責任者：加藤 一成

株式会社 加藤一成建築設計事務所
仙台オフィス
TEL: 022-739-8931 FAX: 022-739-8932
秋田オフィス
TEL: 018-831-4315 FAX: 018-831-4316
HP: <http://www.issei-design.com/>
Blog: <http://www.issei-design.com/blog/>
Mail: info@issei-design.com



日によって大きく変わる天候。前の日でも春のような天気が続くと思つてると、いきなり暴風雪… そんな日に限って山道を走ってます。穏やかとは言え、まだ2月ですからね。