



西側（道路側）ファサード。ポーチは外部収納を兼ねる。



平屋へ続く通路。右手に光庭。LDの埋込型の本棚。仙台市若林区に建つ住宅です。敷地は集合住宅等も混在する住宅地に位置し、南側は3階建てマンション、北側は幅員2.7mの水平道路という厳しい条件でした。敷地は東西に横長で、南北の奥行は十分とは言えません。北側の水平道路もあり、南側に大きな空気を設けることは不可能という敷地条件で、いかに有効な採光を確保するかが課題になりました。そこで建物を大きく2つのブロックに分け道路寄りを2階建て、奥を平屋とし、その間に光庭としての中庭スペースを設けました。これにより南側境界線からの引きを確保しLDや和室に陽を取り込みます。平屋部分には和室と個室を設け、離れのような雰囲気を持ち合わせています。LDKにはオープンキッチンとベレットストーブがあり、オークの無垢フローリングや珪藻土の塗壁と合わせて暖かな雰囲気です。



リビングからダイニング方向を見る。オープンキッチンの奥に階段と埋込本棚。右外部に光庭。仕上げ材はオーク無垢フローリングと珪藻土塗壁。



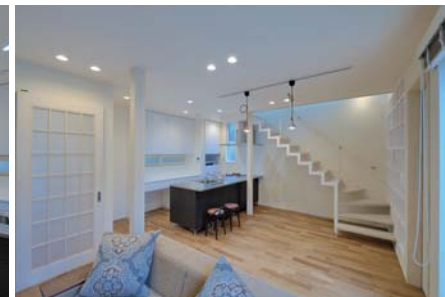
南面ファサード。1階はまだ日陰だが中庭の奥まで陽が差し込む。



多目的な玄関ホール。左手開口部はキッチンの通気窓。左手奥は玄関クローゼット。



ダイニングからリビングを見る。光庭からの明るさを感じられる。ダイニング・キッチン。造り付の食器棚と通風用の小窓。



■特集 "Rm-House(仮)"

>> 寒空の下のぬくもり

皆さんこんにちは！小野でございます。春が待ち遠しいです。秋田はまだまだ先のことでね・・・これから雪が積もりそうです。職場から自宅まで運動がてら歩くのが習慣でしたが、寒さには耐えられず最近は車を走らせています。冬は色々自分甘い季節です。気を引き締めなくてはですね！でも外を歩かないと発見できないようなものが以外と沢山あって、歩くのは結構好きなんです。ある日、何気なく歩いていると、家の玄関のところに猫が三四匹固まっていた。思わず写真を撮りましたが、すごくほっこりした瞬間でした。私もはまりたかったです(笑)秋田市にも猫カフェがオープンしたようですので、癒やされに行きたいなと思う今日この頃です。



>>>soil

こんにちは。まだ寒い日は続きますね。菅原です。こんな寒い季節は、温かいお風呂に入ってゆっくり体をリラックスさせるのが一番です。今回は私のお気に入りのバスマットをご紹介しますね。TVでも紹介されているのでご存知の方も多しはずです。soil(ソイル)のバスマットです。素材は、「南石切の家」の内部の壁にも使われている珪藻土です。吸水性が高く、あっという間に乾きます。特にこの時期、濡れたバスマットが冷たかったり、湿気でカビ臭いなんてことを気にする必要はありません。大きいので重いこと、衝撃で割れる恐れがあること、お手入れは天日干しすること。以上に気をつけるだけで大丈夫です。なんといっても、秋田県産の珪藻土を使っているところが嬉しくて購入しました。色や形の種類も豊富です。1年ほど使用していますが、本当にオススメです。



>>> 編集後記

皆様、こんにちは。2月も中旬になりました。早いものでお正月から1ヵ月半も過ぎようとしています。ソチ・オリンピックも開幕し、今のところ日本勢は本来の力を発揮できていないようですが・・・後半戦頑張ってくれると信じています。2月9日朝の仙台の大雪は右の写真やブログでお伝えしました通り、予想を超えた積もり方で本当に驚きました。私は当日の午後には仙台を離れましたが、その後もご不便な日々が続いている事と思います。仙台の方々には、お見舞い申し上げます。どうぞ足下にお気をつけて。さて、先週は年に一度の健康診断を受けました。採便・採尿や前日からの準備、採血、バリウムなど何かと大儀に思ってしまうのですが、若干の程度の検査で大丈夫だろうか？とも思っています。自分でも経年劣化が所も多く感じますし・・・今年は非常にきりのいい年齢にもなりますし、その頃に1泊2日のドックを受診してみようと思います。恐ろしいメニュー満載でしょうけど、まだまだ頑張らなければなりませんので。最後までお読みいただきましてありがとうございました。それでは次回もどうぞお楽しみに。



78年ぶりの大雪の朝。雪に埋もれる愛車。駐車場の一番奥のこの状態から道路に出るまでがとて大変でした。その状況はこちら。

お知らせ



□八戸市で住宅展に参加します
ASJ 八戸スタジオ

第14回未来をのぞく住宅展
イオンモール下田2F・イオンホール
青森県上北郡おいらせ町中野平 40番地 1号
2/21(金) 9:00~18:00 入場無料
2/22(土) 9:00~18:00 入場無料
2/23(日) 9:00~17:00 入場無料
詳しくはこちらをご覧ください。

□秋田市でセミナーを担当させていただきます
(一社)秋田県建築士会
住宅新築リフォーム講座：快適な省エネ住宅とは
エリアなかいち 秋田市にぎわい交流館 AU
4階 研修室2
3/1(金) 14:00~16:00 入場無料
お問合せ 秋田中央建築士会 018-866-3124

いずれのイベントも開催地、およびその近郊の方、是非お出でいただき、お声を掛けてください。

ニュースレター
「建築家の日常・非日常」
発行責任者：加藤 一成
株式会社 加藤一成建築設計事務所
仙台オフィス
TEL: 022-739-8931 FAX: 022-739-8932
秋田オフィス
TEL: 018-831-4315 FAX: 018-831-4316
HP: <http://www.issei-design.com/>
Blog: <http://www.issei-design.com/blog/>
Mail: info@isei-design.com