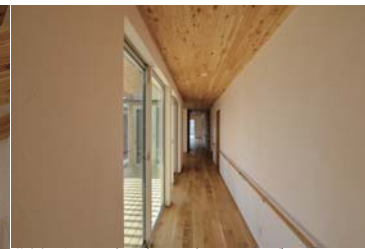




LDK。左手に玄関・ホール、右奥にフラットな畳スペース。

岩手県花巻市の中心部に建つ住宅です。敷地は、大通りから1本入り込んだ古からの通りに面して南北に長く、南側・北側それぞれに道路に接しています。このような敷地に、2人が暮らす、木造2階建ての住宅を計画しました。敷地は南北に約45メートル、東西に9メートル程度の細長い敷地で、西側は空地ですが東側には隣家が迫っています。陽当たりの良い南側にはLDKを設け、光庭としてのデッキを介して北側の個室スペースにつながります。2階は予備室的な個室になっており、年に数回の帰省時や来客時に活用します。外部は準防火地域内ながら木質系の材料も多用し、周辺とは一線を画する雰囲気を出せたのではないかと思います。内部も無垢のフローリングや天井・珪藻土の塗壁等、自然系の素材を多く採用し、落ち着いて安らぎのある空間を演出しています。



北側から見返す。東に面する明るいデッキ。



ダイニング。ルイス・ポールセン AJ Royal 500。



畳スペース。床の間と仏壇置場。



西側ファサード。木質系材料と塗壁のデザイン。



南側ファサード。ハリアフリーなアプローチと圧迫感のないカーポート。



ダイニング。北側に向かう明るい通路を見通す。

■特集 "花巻の住宅"

>>1/100の世界



皆さんこんにちは。小野です。いきなりですがつくってみたい！小さな箱の中に、たくさんの物語が話まっています。1時間ぐらいでこのスケールの世界ができてきました。今回はテラモグイさんのテンプレと、100均の箱を使わせて頂きました。といいますが、最近の100均あなどれないですね！これがほしいなーと想って、ふらっと行ってみると大層あります。しかもお酒落です。100均クオリティーおそろべです(笑)

>>敷地測量にて

こんにちは。菅原です。以前紹介したバリスタちゃん(vol.076より)ですが、最近絶好調です！何が原因だったかはさっぱりわかりませんが、おかげで毎日おいしいコーヒーが飲めます。ご心配をおかけしました。ご報告でした。話は変わりますが、先日敷地の高さを測りに行きました。天気がよく、久々に暖かくていいなと思っていましたが、現場に到着すると、植物が元気に育ってありました。南向きで日当たりが良い土地です。好条件だったのでしょ。植物を掻き分けながら敷地内へと進みます。すると、チクチクと何かが体に触れるのです。油断しておりました…この季節。。。なんとそこに生えていたのは洋服にひっつく植物ではありませんか！しかも大量。着ている服はニット。この洋服についてたひつつき虫の除去に追われたのは言うまでもありません。皆様も秋の植物にはお気をつけください。



アメリカセンダングサという名だそうぞ

>>編集後記

みなさん、こんにちは。11月になりました。そろそろ1回目の雪が降りそうな時期ですが、今年ももう少し先のようです。しかし今年もあと2ヵ月…世間一般的には11月というのはどのような印象の月なのでしょう？私にとっては結構特別な月でありまして、誕生月だったり、会社の設立月だったり、仙台オフィス開設月だったり。逆に、げんのよい月だと思い込んでいるので新しい事を始める時は11月、と決めて自分もおります。さて、おかげさまで11月3日をもちまして仙台オフィスも開設3周年になりました。公式には仙台往復も151回+数回。150往復って凄くないですか(笑) 走行距離は仙台往復だけじゃないですけど、3年間で約15万キロ。過走行車ですが調子はすこぶる良いです。低燃費車にも心動かないわけではありませんが、安全装置満載の車には心動きますね。衝突回避やレーンアシスト・クルーズコントロールなど、少しでも安全に走れたらいいな、と思います。当然頼りすぎはいけませんし、それらの限界を超えたところにはもっと大きな事故が待っていると思いますので。次回は早くも12月の中旬です。想像つきません。 それでは次回どうぞお楽しみに。

お知らせ



□秋田市で住宅展に参加します
ASJ秋田スタジオ
第25回未来のをぞく住宅展
秋田アトリオン 地下1F・多目的ホール
秋田市中通二丁目3番8号
11/23(土) 11:00~18:00 入場無料
11/24(日) 10:00~18:00 入場無料

開催地、およびその近郊の方、是非お出でいただき、お声を掛けてください。詳しくはこちらをご覧ください。



お知らせ

□ボウ・ウィンドウの家
ホームページを更新しました。設計実績・住宅/宮城『ボウ・ウィンドウの家』です。薪ストーブとボウ・ウィンドウのあるLDK。詳しくは、ホームページをご覧ください。



ニュースレター
「建築家の日常・非日常」
発行責任者：加藤 一成

株式会社 加藤一成建築設計事務所
仙台オフィス
TEL: 022-739-8931 FAX: 022-739-8932
秋田オフィス
TEL: 018-831-4315 FAX: 018-831-4316
HP: <http://www.issei-design.com/>
Blog: <http://www.issei-design.com/blog/>
Mail: info@isei-design.com



某日、某所へ写真撮影に。仮に「ツイン・リビングの家」とでもしておきましょうか。結構スゴイですよ…