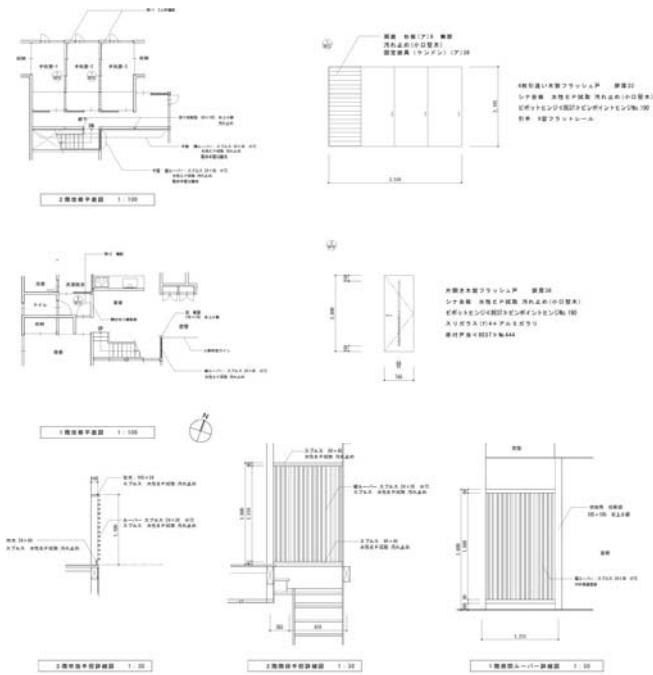


特集 "住宅の小改修"



秋田市内に建つ、築10年程度の既存住宅の部分改修です。主な改修部分として、①3つの子供スペースを木製建具で間仕切る。②トイレ・洗面脱衣室の入口をLD部分と間仕切る。③吹抜部分の手摺を改修する。④リビングとダイニングを緩やかに間仕切る。以上4点です。手摺りやパーティションについては、既存の木質系のインテリアに合わせて木を多用し、ほどよく視線を遮る繊細なルーバーのデザインとしました。通常、当事務所で設定するピッチよりは若干粗めに、視線の抜けをよくしています。部分的かつ低予算の内部改修ですが、これだけでも住宅内の雰囲気は一変し使い勝手も向上します。このように部分的・低予算の改修設計にも対応致しますので、どうぞご相談ください。



現場報告-1



中庭を囲う家

秋田県男鹿市に建築中の住宅です。南に面した中庭をコ型に囲う配置計画としており、家族とゲストのためのスペースにゾーニングされています。方位により適度に「開く」・「閉じる」の開口部調整が成されており、季節ごとの天候に対応します。写真はエントランスホールのサーキュラー階段。仙台の階段専門業者さんで施工しました。躯体・下地工事を終え、これから仕上げ工事に入っていきます。

現場報告-2



(仮)川を望む家

秋田県秋田市に建築中の平屋の住宅です。住宅南側に川があり、庭の木々の間から川を垣間見ることができます。リビング・ダイニングと個室は南側に配置され、中間領域であるデッキを介して庭と繋がります。住宅西側に水回りやユーティリティ・スペースをまとめ、キッチンやリビングからのアクセスを容易にすることで、家事のし易さや使い勝手の向上を図っています。現在ベタ基礎工事中で、これから工事が本格化していきます。

スタッフの日常・非日常 vol.53

このニュースレターを購読して読んでる人って、家づくりを考えている方が多いのでしょうか。仮にそうだと、特にネタがないので、最近読んだ本を紹介します。「ねじれた家、建てちゃいました。」橋本愛子/永井大介。建築マニアなら一発でおわかりでしょうけど、アドリエワンの「スウェーハウス」です。そのお施主さんが描いたマンガで、コミカルな夫婦のやりとりが楽しいです。「賃貸マンションを引越しよう」から始めて、迷って、悩んで、決定して、家が建っていく様子が詳細かつテンポよく描かれていて、お施主さんの気持ちはこんな感じなんだと、設計者としても勉強になりました。これから、特に少し変わった家を建てたいという方にはおすすめの体験記です。



今月のマテリアル



金物工法

木造の場合、接合部は「継手」や「仕口」と呼ばれ、その加工形状は複雑で多様、大工さんの伝統技法の一つです。それを「在来工法」と言うのに対して「金物工法」という金物を埋め込んで接合するやり方があります。メリットは、強度が高い施工が簡単・等です。複雑な架構(部屋割)には、意外とルールが多い在来より適していると思います。ただ、ややコスト高なんですよ。無印良品の家もこの工法だとか。

編集後記

みなさん、こんにちは。爽やかな秋空の広がる10月を迎えました。晴れば日中は汗ばむほどですが、朝晩は肌寒いくらいで1日の気温差が大きく、体調管理にも気を使わなければなりません。いかがお過ごしでしょうか？

仕事用のサブノートPCを買って換えました。移動の多い状況で無くてはならないモノなのですが、もらい物のノートPCを使うこと1年、やはり力不足は否めず仕事で使う道具はもらい物ではダメだという事がわかりました。そこで新しいPCはIvy Bridge クワッドコア、メモリ8GB、SSD256GBしかもカーボン素材で軽量と、最強のスペックを奢りました(笑)今後3年は使えます。それ以外にも相変わらずPCの引越は面倒です。ソフトウェアの買替え・再認証や64bitOSへの対応・未対応など・・・インストールとアンインストールの繰り返し、調べまくり、聞きまくりで数日は仕事になりません。お引越しが終わる頃にはもうウンザリという気分です。もっともっと簡単に出来て欲しいですね。でもこれでもまた仕事バリバリ頑張ります、散財したし・・・

それでは次回どうぞお楽しみに。



今月も息子で。@新庄クリテリウム

あと4周。最終周まで食らい付くも、経験不足から脚を使い果たし、撃沈(笑)

Web Site

- Home トップページ
- Profile プロフィール
- Concept コンセプト
- Service 業務案内
- Works 設計事例
- Conference 無料相談

ニュースレター  
「建築家の日常・非日常」  
発行責任者：加藤 一成  
株式会社 加藤一成建築設計事務所  
TEL. 022-739-8931 018-831-4315  
FAX. 022-739-8932 018-831-4316  
HP. http://www.issei-design.com/  
BLOG. http://www.issei-design.com/blog/  
MAIL. info@issei-design.com