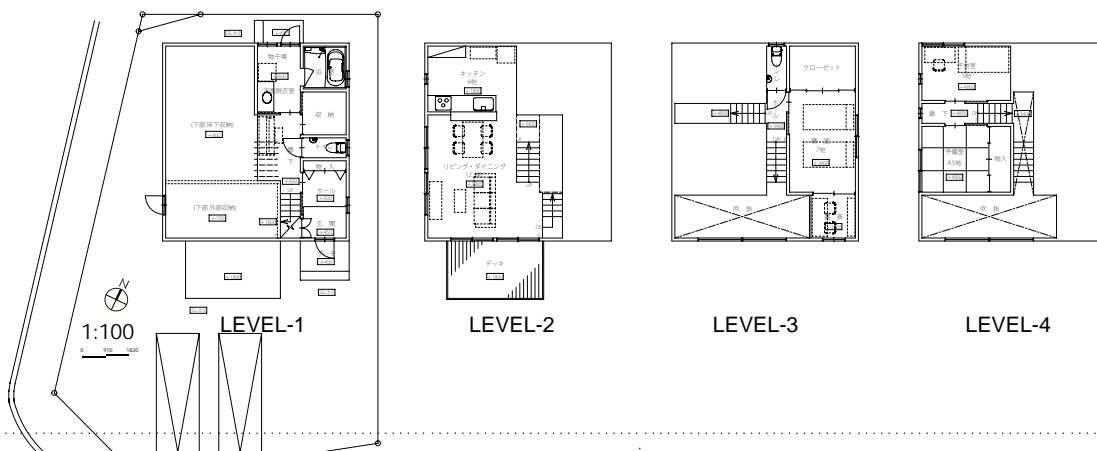


特集 Unbulid Project No.6 "SKP-O"



秋田市郊外の新興住宅地に計画された住宅です。当面は夫婦2人、将来的には子供1人～2人の家族構成を想定しました。建築基準法上、木造2階建の計画ですが、4つのレベルからなるスキップフロアを採用しています。LEVEL-1はエントランスと水回り、LEVEL-2は他の住宅より1段高いリビング・ダイニング、LEVEL-3は寝室と書斎、LEVEL-4は子供室と予備室という空間構成です。デッキに面したリビングの上部はLEVEL-4まで吹き抜けており、南面上部からも多くの陽を取り込みます。LEVEL-3とLEVEL-4の個室は独立性は高いものの、半階ずつの階段が各LEVELを離れ過ぎない距離でつなぎ良好なコミュニケーションを促します。ファサードは、スキップを形状に活かしたシンプルな片流れの外観で、開けた西側の眺望も確保します。1階レベルより半階分上がったバルコニーからも、周辺の眺望を得るとともに、大きな開口部で開いた南側のプライバシーを守ります。スキップフロアは、バリアフリーやワンルームタイプとは異なった価値観を持つ空間構成として、住宅内に独特の立体感や距離感をもたらすものです。事情により実現はしませんでした。自分にとっても興味あるプランニングだと思えますし、希望されるクライアントがいれば是非実現させたいコンセプトです。



スタッフの日常・非日常 vol.37



これから始まる現場の地鎮祭に出席いたしました。2この日は由利本荘市。どんより曇り空で雨が降るんじゃないかと心配でしたが、問題なく終了。拍手に、いい家ができますようにと祈りをこめました。その後、縄張り・やり方の確認。敷地に設置されている木の囲いに位置が示されています。隣地からの離れ、建物寸法を確認。問題なし。



前回の文章をリサイクルしてみました。でも、決して手は抜いていません。一生懸命考えました。

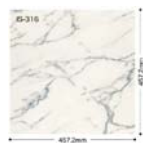
ネクタイ締めて、気を(以下略)

今月のマテリアル



Pタイル

Pタイルとは、プラスチック製のタイルで、床材として使われます。商業施設の床によく使われていますが、住宅でも使えます。大理石風、木目風、無地、などデザインや質感も様々なものがあります。「Project407 Renovation」でリビングの床に張っています。「床はフローリング」というのが一般的だと思いますが、少し趣向を変えたいという方にお勧めです。



編集後記

みなさん、こんにちは。6月になりました。大雪の冬があり、大震災がありで、ここまで本当にあつと言間でした。去る5月30日、台風2号崩れの暴風雨が宮城県を襲った日、初めて被災地である石巻に行きました。道路の地盤沈下に加え、豪雨により道路のあちこちで冠水していました。震災から2ヵ月以上経ってましたが状況はTVのままだ、片付きつつあるという状況ではなく、ただただ津波の破壊力に驚くばかりでした。これから始まるであろう罹災住宅の調査など、できる事は協力を惜しまないつもりです。さて、これからいくつかの工事も始まりますが、材料の不足や値上りは心配なところ。特に仮設住宅向けに大量に必要となっている合板類や断熱材が手に入りにくくなっているようです。少子化等の影響で住宅の着工戸数が減り、減産体制のところにて大量の需要が発生したり工場そのものが被災したりで、生産が追いつかないようです。早目の材料決定と施工者への指示を心がけ、お客様には極力ご迷惑をお掛けしないように乗り切りたいと思います。これから鬱陶しい梅雨の季節。現場や移動も多いので、また気を引き締めて頑張りましょう。それでは次回もお楽しみに。



今月の加藤一成
証明写真を提出する必要があり、ま、いいか！で撮った写真。しかも朝、何ともいふようがありません。

お知らせ



□秋田市で建築家展に参加します。
ASJ 秋田スタジオ
第15回未来をのぞく住宅展
イオンモール秋田 3F イオンホール
秋田市御所野地蔵田一丁目 1-1
6/25(土) 11:00～18:00 入場無料
6/26(日) 10:00～18:00 入場無料
開催地、およびその近郊の方、是非お出でいただき、お声を掛けてください。
詳しくはこちらをご覧ください。

□仙台市で建築家展に参加します。(予定)
ASJ 仙台青葉スタジオ
未来をのぞく住宅展
仙台市ガス局ショールーム Gas Salon
仙台市青葉区中央 2-10-24
7/16(土) 11:00～18:00 入場無料
7/17(日) 10:00～18:00 入場無料
7/18(月) 10:00～18:00 入場無料

□日本建築学会東北支部「みちのくの風」
パネル展示
展示期間：6/25(土)9:30-17:00
6/26(日)9:30-16:00
展示場所：大学コンソーシアムあきた
カレッジプラザ 2F 交流スペース及び講義室通路壁

25(土)13:20-16:20
招待講演「仮：秋田地域の気候環境に根ざした設計」西方里見
パネルディスカッション 学会設計競技最優秀賞学生、松本真一、櫻井一弥の各氏
26(日)10:30-12:00
招待講演「仮：東北地方太平洋沖地震の被害全体像と学会の対応」
パネルディスカッション 3氏
26(日)17:00-18:10
東北建築賞表彰式並びに受賞記念講演会
IYATAKA(秋田市中通6)4F

Web Site

- Home トップページ
- Profile プロフィール
- Concept コンセプト
- Service 業務案内
- Works 設計事例
- Conference 無料相談

ニュースレター
「建築家の日常・非日常」
発行責任者：加藤 一成
株式会社 加藤一成建築設計事務所
TEL. 022-739-8931 018-831-4315
FAX. 022-739-8932 018-831-4316
HP. http://www.issei-design.com/
BLOG. http://www.issei-design.com/blog/
MAIL. info@issei-design.com