

特集 "grosso Luce"

北上市の新しい街中に位置するヘアサロンです。カット10席、シャンプー4台の他に、ネイル1席、エステルーム2室が設けられ、地方都市においては比較的規模の大きなサロンです。ヘアサロン部門と、ネイル・エステ部門はゆるやかにゾーニングされ、それぞれの動線が交錯しないよう配慮されています。また、スタッフの作業効率やお客様の移動動線にも注意し、尚且つそれぞれのスタッフが店内状況を把握し易いプランニングとしています。各部収納も、必要な物が必要な位置にあるように十分に検討し、作業がスムーズに進むよう計画しました。インテリア、エクステリアとも、シンプルで落ち着いた雰囲気をご提供し、その中に印象的なデザイン・エレメントをいくつか取り入れています。



ファサード

ホワイトを基調にした、スクウェアな平屋の建築です。開口部は抑え気味で、どちらかと言うとマップなボリュームで表現されます。アプローチは薄い庇とホワイトに塗り込まれたレンガタイル張りの壁で構成され、エントランス部は意図的に通りからの視線から遮られています。



レセプション

エントランスを入ると、右手にレセプションカウンター、正面にサインボードを兼ねたディスプレイ棚。レセプションカウンターは、タイルとアルミのコンビネーション。レセプションの背面は、クローク。左手のルーバーは、ウエイティングスペースとの間仕切りです。



カットスペース

1号店はガラス張りの開放的なサロンですが、Luceは外部に対してあまり開き過ぎていません。絞った開口部により、内向きの落ち着いた空間を演出しています。対面6席、壁面4席の構成で、スタッフの作業スペースも余裕を持って確保しています。

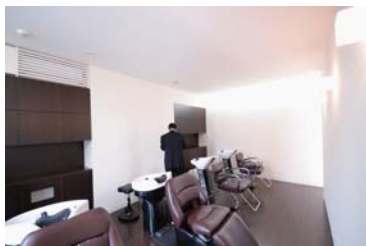


去る3月21日～28日まで「オーストリア・スイスパッシブハウス・木造建築研修旅行」に行ってきました。オーストリアパッシブハウス、スイスミネルギーPエコハウス等の視察・研修がメインでした。高性能とモダンデザインが一体となったこれらの住宅に大きな衝撃を受け、今後の住宅設計の指針とすべきと考えています。研修旅行の報告は随時ブログにアップしますので、こちらをご覧ください。

お知らせ



岩手県北上市で建築家展に参加します。
ASJ 奥州北上スタジオ 第7回建築家展
4月10日(土)・11日(日)
北上市文化交流センター さくらホール
北上市さくら通り二丁目1番1号
4/10(土) 11:00～18:00 入場無料
4/11(日) 10:30～18:00 入場無料
この建築家展のパンフレットには、当社設計の「SLIT」がメインイメージとして使用されています。



シャンプースペース

リアシャンプー4台。うち2台がYUME ESPOIR。調光ダウンライト、ブラケット、間接と3種類の照明があり、シチュエーションに合わせて使い分け。収納棚は壁面に埋め込まれており、使用済みのタオル入れはスタッフルームと直結しています。



エステルーム

個室として2室備えています。シャンプースペースとエステルームの壁はマジックコート塗壁。床はこの部分のみ、暖色系のタイルカーペットです。2つのルームの間には、パウダールームが用意されており、施術後のメイクにお使いいただけます。



サインボード

正面レンガタイル部のサインボード。1号店はgrosso、2号店はgrosso Luce。真っ白な壁面に赤いロゴが映えます。夜は、2基のスポットライトによりレンガの凹凸と共にライトアップされます。ロゴは当事務所によるデザイン。

スタッフの日常・非日常 vol.23



ああ・・・
スイス行きたい。

スイスかぁ。スイスといえば何てたってコルピュジェだし、SANAAの新作もあるし、あと、あと、・・・
アルプスの大自然とか、ヨーロッパな街並みとか・・・



ああ・・・
スイス行きたい。(以下くり返し)

今回はオーストリアバージョンで書くことにしよう。

今月のマテリアル



旭化成 【ネオマフォーム】

ネオマフォームは、外張り断熱材です。区分的には、数ある断熱材の中でも最も熱を通しにくい素材で出来ています。柱の間に入れるグラスウール等の充填断熱とどちらが良いとも言えませんが、経験的には、充填断熱よりも高気密になります。もちろん充填断熱でも十分高気密になりますし、外張りはやや高めなので、いつもは充填断熱にしています。



編集後記

みなさん、こんにちは。新学期が始まりましたね。今年はこの時期、我が家は卒業・入学の行事はありませんが、子供たちはそれぞれ何とか進級したようです。ヨーロッパへの研修旅行中は、ご不便をお掛けしまして申し訳ありませんでした。恥ずかしながら十数年ぶりの海外旅行ゆえ、やはり言葉の壁は大きかったです。(笑)オーストリアやスイスはドイツ語圏。一応ドイツ語を勉強した経験はあるのですが、当時ドイツ語は天敵のようなものでした。(笑)で、英語なのですが、これがまた話しい。(苦笑)英会話と言うより英単語。(笑)それでも何とか目的は達せられるのですが、多分20%位しか理解できないし理解してもらえてないと思います。やはり少し位は事前に勉強して行ったほうがよいですね。「何言ってるのかな～?」と思いつつ、もどかしさも過ぎていく沈黙の時間・・・気まずいです。(笑)

スピードラーニングでも買おうかな・・・(笑)
それでは次回どうぞお楽しみに。



今月の加藤一成
チューリッヒ湖畔のル・コルピュジェ
センター前にて。

Web Site

- Home トップページ
- Profile プロフィール
- Concept コンセプト
- Service 業務案内
- Works 設計事例
- Conference 無料相談

ニュースレター
「建築家の日常・非日常」
発行責任者：加藤 一成

株式会社 加藤一成建築設計事務所
TEL. 018-831-4315
FAX. 018-831-4316
HP. <http://www.issei-design.com/>
BLOG. <http://www.issei-design.com/blog/>
MAIL. info@issei-design.com