

宮城県大崎市古川、国道4号線沿いにある理容室+美容室の中規模複合サロンです。美容部門7席+シャンプー2台、理容部門7席+シャンプー3台のサロンで、岩手県・宮城県を中心にロープライスサロンを展開するチェーン店の古川店という位置づけです。

サロンはテナント改修で、もとは建設作業着等の量販店舗でした。ワンルームの既存量販店舗に、必要な機能を確保しながらレイアウトしました。やや横長の平面の中で、基本的には左右に理容・美容を振り分け、その中で機能の違いによるスペースやバックヤードとなるスタッフルームや収納部門を設けています。インテリアに関してはスタイリッシュと言うよりはやや重さの感じる素材感のあるものとしており、これらの雰囲気全てをローコストとなるクロス張りで表現しています。間接照明を随所に用い、プライス以上のリラクゼーション・スペースを提供しています。



理容ゾーン。什器類は壁に埋込みとし間接照明でミラー回りを演出する。壁・天井ともコンクリート調クロス張り。



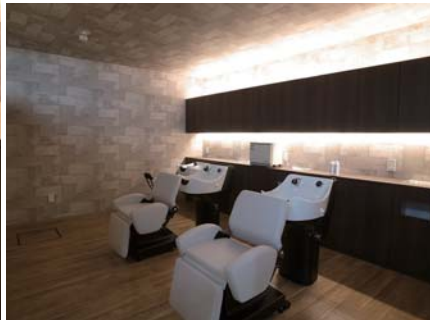
凹凸状のレセプションカウンター。上部サインは準備中。



目隠しパーティションとしてのエキスパンデッドメタル。



美容シャンプーゾーン。壁~天井はRとし間接照明を仕込む。



理容シャンプーゾーン。こちらも間接照明を多用している。



美容カットスペース。壁面の凹凸と間接照明。素材の張り分け。美容ゾーン。奥はカラーウェイティング、右手は島什器。



## ■特集 "Hair Salon-S 古川店"

### >> 海の季節です！

皆様こんにちは。小野です！  
近日は猛暑日が続いていますね。  
今年は去年よりも暑い気がします(汗)  
私は夏バテとか知らない！！と自負してましたが、最近はそのめんが美味しくて連日食べ続けてます(笑)

さて、やはり夏といえば海！！！！  
ということで、週末は海に繰り出しております小野です。BBQとかキャンプとかは準備が大変ですが、それも楽しみの一つですね。仲間とくだらない話で盛り上がりつつ本気で楽しんでいます。砂浜を歩き回った疲れで、翌朝は脚が痛くて目覚め、日頃の運動不足を痛感するわけですが…笑



### >> White&Black



こんにちは。菅原です。最近黒い商品が増えている気がします。そこで、今回は白と黒で商品を集めてみました。いかがでしょうか。白は清潔感があり、黒は重厚感、高級なイメージがありますよね。白い建材は基本的に普及していますが、黒い建材はまだまだこれからというところ。悩む要素が増えることにはなりますが、統一感を持たせるためにも黒い商品、これからますます増えてくればいいなと思うのでした。

### >> 編集後記

みなさん、こんにちは。今年もお盆の季節になりました。各地は連日の猛暑で熱中症になる人も続出しているようです。豪雨だったり酷暑だったり、何事も過度であれば良いのでしょうか… 体調管理等はしっかり行いたいものです。

7月下旬~8月は生徒・学生も夏休みという事もあり、弊社でもできるだけ研修生を受入れる事にしています。7月下旬は職場体験として中学生3人を3日間受け入れました。8月になって高校生が職業人インタビューで来社。現在は秋田高専の学生が5日間のインターンシップに来ています。さらにお盆明けには大学生が同じく5日間のインターンシップに来る予定です。社内では社員共々専門的な仕事をしている時間が多く、あまり汎用的な作業は無いのですぐに仕事の一部を担当していただくのは正直難しい部分もあります。また社員も自分の仕事をしながらのアドバイスですので、多少負担に感じる部分もあるものと思います。しかし、彼らは将来建築を志す貴重な存在であり、後進を育成するの我々の大切な役割と考えています。小規模な事務所ではありますが、設計事務所での研修を通して自分なりに得るものがあれば嬉しく思います。毎月・毎年思う事ですが、恐るべきスピードで月日は流れ去っていきます。せいぜい、たとえ刹那的にも夏の今を楽しみましょう。来月の今頃はやや涼しくなってきた、再来月の今頃はやや寒くなっているかもしれません。

最後までお読みいただきましてありがとうございました。それでは次回もどうぞお楽しみを。



家づくりcafeとは お客様の想いに寄り添う相談会

SAU+では、住まいづくりに関する建築費や動線、相談会なども開催しております。  
施主様と共に考える住まいづくりを実現する為、家づくりcafeが建築家と、作り手との結びひも手助けいたします。  
知識と経験豊かなコンシェルジュがお客様のさまざまな悩み、相談のあった建築家をご紹介いたします。

●家づくりに関する疑問や悩みを気軽に相談  
●建築費や動線などについてアドバイス  
●インテリアや照明に関する相談も大歓迎  
●家づくりの楽しさを一緒に体験していただく機会も

家づくりの楽しさを一緒に体験していただく機会も、建築家とお客様の結びひも手助けいたします。

□ SAU+展のご案内  
SAU+建築作品展 2015 「東北の住宅が変わる」  
日 時：2015年8月28日(金)~8月31日(月)  
28日 14:00 ~ 20:00  
29日 10:00 ~ 20:00  
30日 10:00 ~ 20:00  
31日 10:00 ~ 17:00  
会場：せんだいメディアテーク 1F オープンスクエア  
主催：SAU+  
参加予定建築家：  
建築工房DADA・鈴木弘人設計事務所・ササキ設計  
SPAZIO 建築設計事務所・デザインプラス・加藤一成  
建築設計事務所・花田設計事務所・木曾善元建築工房  
後援：創人会

ニュースレター  
「建築家の日常・非日常」  
発行責任者：加藤 一成

株式会社 加藤一成建築設計事務所  
仙台オフィス  
TEL: 022-739-8931 FAX: 022-739-8932  
秋田オフィス  
TEL: 018-831-4315 FAX: 018-831-4316  
HP: <http://www.issei-design.com/>  
Blog: <http://www.issei-design.com/blog/>  
Mail: [info@issei-design.com](mailto:info@issei-design.com)



7月下旬の某日、鳥海山へ。下界は晴れて猛暑だったそうだが、山はこの通り。肌寒く終始視程は70~80mほど。  
去年の同時期より雪深はかなり少なく、やはり雪の少ない冬だった事をうかがわせます。岩道の登り降りには体には相当効きました…